



PRESIDENT

LIEZ Régis



SECRETAIRE

MAILLARD Laurence



VICE-PRESIDENT

CLOUET Christophe



TRESORIERE

HEBERT Odile



MEMBRES DU BUREAU

HELBEQUE Bruno LECUYER Claude ROTHIER Hugues



TTLC 1

MAILLARD

Laurence

Capitaine



CLOUET

Michel



ROMAGNY

Gaëtan



CLOUET

Christophe



CAILLEUX

Etienne



TTLC 2

POMART

Serge

Capitaine



ROTHIER

Hugues

Juge-Arbitre



CARION

Céline



LECUYER

Claude



DESEMMERY

Cyril



TTLC 3

HEBERT

Odile

Capitaine



LION

Corentin



POMART

Armand



LIEZ

Régis



MERCIER

Xavier



TTLC 4

HELBEQUE

Bruno

Capitaine



BOUCHER

Virginie



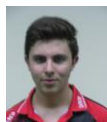
WARGNIER

Ludovic



DESTRES

Florian



BERSON

Benoit



CUVILLIER

Françoise

